

Aviso de Ciclón Tropical en el Océano Pacífico

No. Aviso: 10

Ciudad de México a 05 de Septiembre del 2016.

Emision: 19:15h

Servicio Meteorológico Nacional, fuente oficial del Gobierno de México, emite el siguiente aviso:

Síntesis:"NEWTON" HURACÁN CAT. 1, CONTINÚA FORTALECIÉNDOSE.

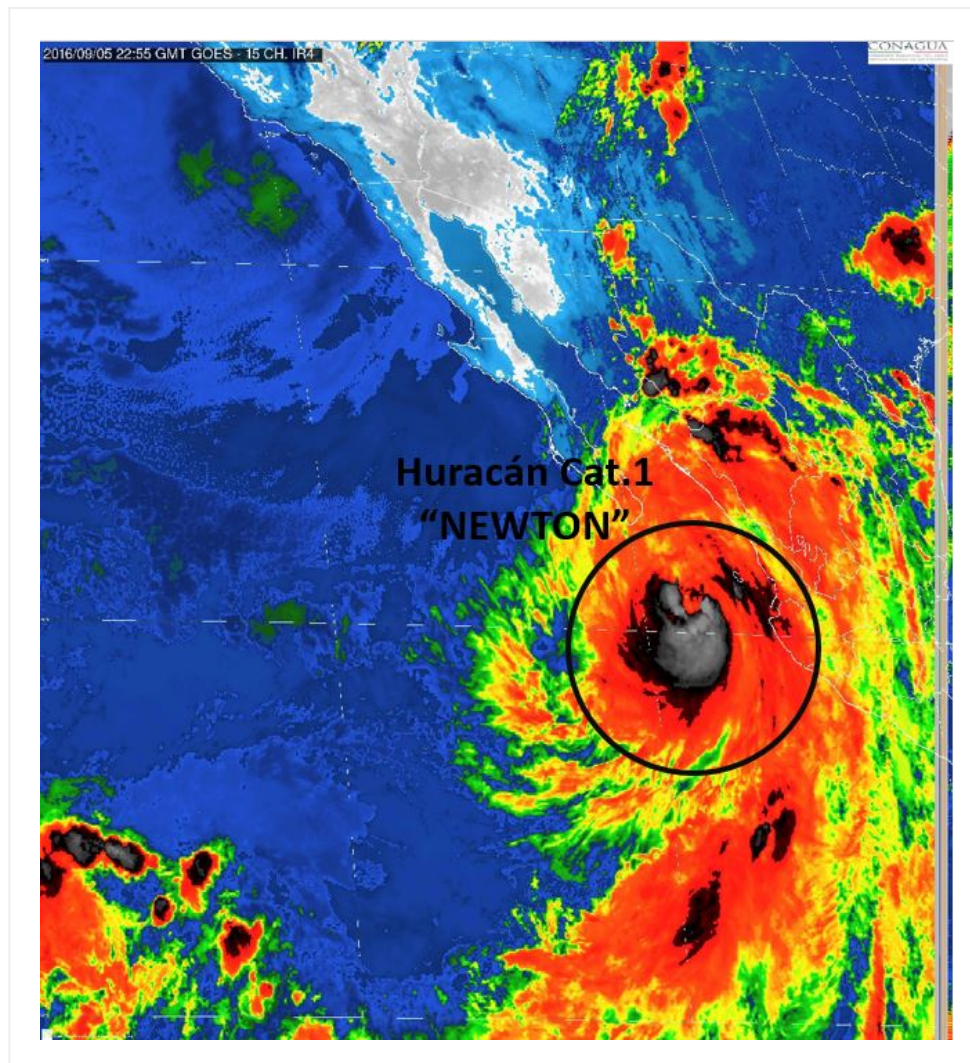


Imagen de satélite

Situación Actual:

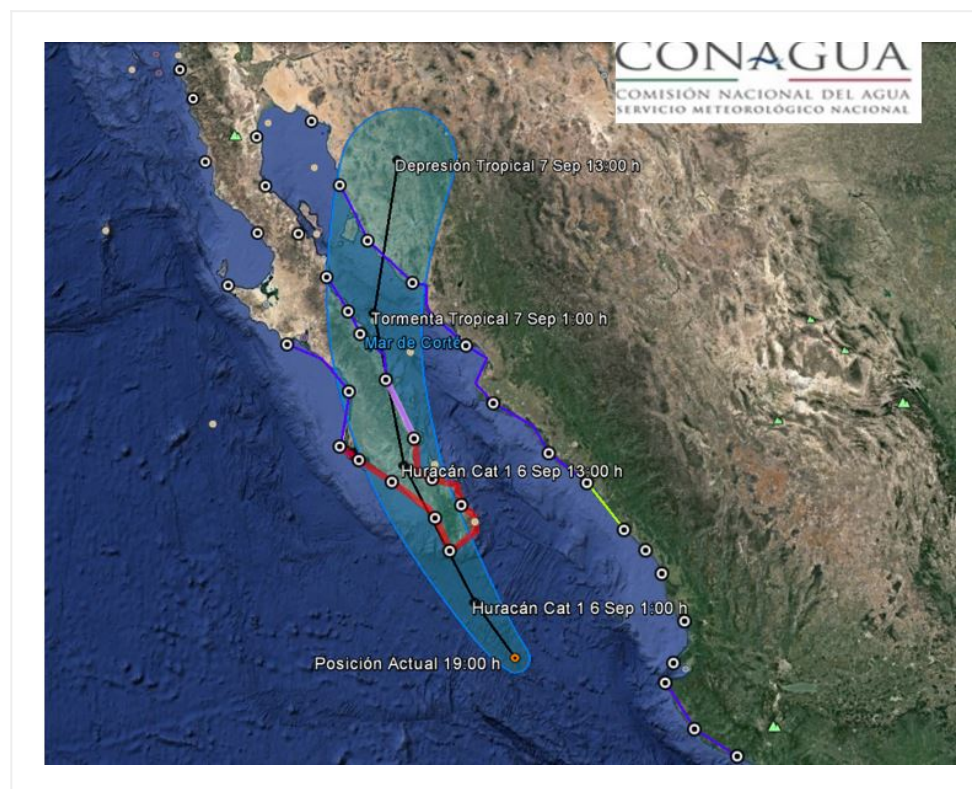
"Newton", como huracán cat. 1 continúa fortaleciéndose con rumbo hacia la Península de Baja California.

Condiciones Actuales		
Hora local (hora gmt)	19:00 (00:00 GMT del día 6)	
Ubicación del centro del ciclón	Latitud Norte:20.9°	Longitud Oeste: 108.6°
Distancia al lugar más cercano	260 km al sur-sureste de Cabo San Lucas, BCS; a 310 km al oeste de Cabo Corrientes, Jal. y a 405 km al sur-sureste de La Paz, BCS.	
Zona de vigilancia [Se establece en coordinación con el CMRE-MIAMI]	<p>En coordinación con el Centro Nacional de Huracanes de Miami, el Servicio Meteorológico Nacional mantiene:</p> <p>Zona de prevención por efectos de huracán desde Cabo San Lázaro, B.C.S., hasta San Evaristo incluido Cabo San Lucas, BCS.</p> <p>Zona de prevención por tormenta tropical desde Manzanillo, Col., hasta Cabo Corrientes, Jal., norte de Cabo San Lázaro hasta Punta Abreojos, norte de San Evaristo hasta Mulege, BCS., y de Bahía Tempehuaya, Sin., hasta Puerto Libertad, Son.</p> <p>Zona de vigilancia por efectos de huracán desde norte de San Evaristo hasta Loreto, BCS.</p> <p>Zona de vigilancia por efecto de tormenta tropical desde Mazatlán, Sin., hasta el sur de Bahía Tempehuaya, Sin.</p>	
Desplazamiento actual:	Noroeste (325°) a 26 km/h	
Vientos máximos [km/h]:	Sostenidos: 140 km/h	Rachas: 160 km/h
Presión mínima central [hpa]:	984 hPa	
Pronóstico de lluvia	Potencial de tormentas intensas a puntuales torrenciales en Jalisco, Colima y Michoacán; tormentas puntuales intensas en Sinaloa, Nayarit y Durango; tormentas puntuales muy fuertes en Baja California Sur, Zacatecas y Guerrero.	
Comentarios adicionales	Pronóstico de oleaje elevado: De 3.5 a 4.5 m de altura en costas de Colima y Jalisco, pudiendo alcanzar los 5 m en zonas marítimas. De 2.5 a 3.5 m en costas de Michoacán, pudiendo alcanzar los 3.5 a 4.5 m en zonas marítimas. De 1.5 a 2.5 m en costas de Guerrero, pudiendo alcanzar los 2.5 a 3.0 m en zonas marítimas. De 1.0 a 2.0 m en las costas del oriente y sur de Baja California Sur, pudiendo alcanzar los 3.0 m en zonas marítimas. Pronóstico de vientos: De 30 a 50 km/h, con rachas de 70 km/h en las costas de Colima, Jalisco, Sinaloa, Nayarit y Baja California Sur. De 20 a 40 km/h con rachas de 60 km/h en las costas de Baja California. De 15 a 30 km/h con rachas de 50 km/h en la costa de Sonora.	

Condiciones Actuales

Recomendaciones	Extremar precauciones a la población en general en las zonas de los estados mencionados por lluvias, viento y oleaje (incluyendo la navegación marítima) y atender las recomendaciones emitidas por las autoridades del Sistema Nacional de Protección Civil, en cada entidad.			
Extensión en cuadrantes de radios de vientos y oleaje				
Radio de vientos de 120 km/h	55 km NE	0 km SE	0 km SO	0 km NO
Radio de vientos de 95 km/h	165 km NE	75 km SE	0 km SO	0 km NO
Radio de vientos de 63 km/h	240 km NE	220 km SE	150 km SO	35 km NO
Oleaje 4 m	335 km NE	445 km SE	280 km SO	165 km NO

PRONÓSTICO VALIDO AL DÍA/HORA LOCAL TIEMPO CENTRO	LATITUD NORTE	LONG. OESTE	VIENTOS [Km/h]	CATEGORÍA	UBICACIÓN (en km)
06/01h	21.9	109.4	140/165	Huracán categoría I	115 km al sur-sureste de Cabo San Lucas, BCS. y a 340 km al oeste-suroeste de Mazatlán, Sin.
06/13h	24.4	110.9	120/150	Huracán categoría I	40 km al noreste de Santa Fe, BCS. y a 60 km al sur-suroeste de San Evaristo, BCS.
07/01h	27.3	111.7	100/120	Tormenta Tropical	50 km al nor-noreste de Mulegé, BCS. y a 55 km al este de Santa Rosalía, BCS.
07/13h	30.4	111.4	55/75	Depresión Tropical	135 km al este-noreste de Puerto Libertad, Son. y a 190 km al nor-noreste de Bahía Kino, Son.



Trayectoria pronóstico de "NEWTON" huracán cat.1.

Aviso No.	Fecha / Hora local CDT	Lat. Norte	Long. Oeste	Distancia más cercana (km)	Viento m _{ix.} / rachas	Categoría	Avance

01	04 sep / 16:00	16.0	105.4	330 km al suroeste de Punta San Telmo, Mich., y a 355 km al sur-suroeste de Manzanillo, Col.	55/75	Depresión Tropical	Nor-noroeste (345°) a 4 km/h
02	04 sep / 19:00	16.0	105.4	A 255 km al suroeste de Punta San Telmo, Mich. y a 305 km al sur-suroeste de Manzanillo, Col.	55/75	Depresión Tropical	nor-noroeste (345°) a 6 km/h
03	04 sep / 22:00	17.0	105.7	A 265 km al sur-suroeste de Manzanillo, Col. y a 280 km al oeste-suroeste de Punta San Telmo, Mich.	65/85	Tormenta Tropical	nor-noroeste (340°) a 13 km/h
04	05 sep / 01:00	17.3	106.0	260 km al suroeste de Manzanillo, Col. 745 km al sureste de Cabo San Lucas, B.C.S.	65/85	Tormenta Tropical	nor-noroeste (340°) a 13 km/h
05	05 sep / 4:00	17.9	106.1	210 km al sur-suroeste de Playa Perula, Jal. 225 km al suroeste de Manzanillo, Col. 680 km al sureste de Cabo San Lucas, B.C.S.	75/95	Tormenta Tropical	nor-noroeste (340°) a 17 km/h
06	05 sep / 7:00	18.3	106.3	185 km al suroeste de Playa Perula, Jal. 210 km al suroeste de Manzanillo, Col. 635 km al sureste de Cabo San Lucas, BCS.	75/95	Tormenta Tropical	nor-noroeste (340°) a 17 km/h
07	05 sep / 10:00	19.1	107.0	200 km al suroeste de Cabo Corrientes, Jal., y a 280 km al oeste de Manzanillo, Col.	95/110	Tormenta Tropical	nor-noroeste (330°) a 24 km/h
08	05 sep / 13:00	19.1	107.0	220 km al oeste-suroeste de Cabo Corrientes, Jal., y a 355 km al oeste-noroeste de Manzanillo, Col.	105/130	Tormenta Tropical	noroeste (320°) a 24 km/h
09	05 sep / 16:00	20.3	108.1	240 km al oeste de Cabo Corrientes, Jal.; a 350 km al sureste de Cabo San Lucas, BCS. y a 945 km al sur-sureste de La Paz, BCS.	120/150	Huracán categoría I	Noroeste (325°) a 26 km/h

10	05 sep / 19:00	20.9	108.6	260 km al sur-sureste de Cabo San Lucas, BCS; a 310 km al oeste de Cabo Corrientes, Jal. y a 405 km al sur-sureste de La Paz, BCS.	140/160	Huracán categoría I	Noroeste (325°) a 26 km/h
----	----------------	------	-------	--	---------	---------------------	---------------------------

EL SIGUIENTE AVISO SE EMITIRÁ A LAS 22:15HRS TIEMPO DEL CENTRO O ANTES SI OCURREN CAMBIOS SIGNIFICATIVOS

Pronosticador: FERNANDO LARA GARCIA

Revisó: OSCAR MONTOYA